



AUTUMN WINTER 2024/25

Wholesale Order Catalogue

Wir machen euch bereit für den Winter! Auf den folgenden Seiten findet ihr unsere exklusive Auswahl an Winterbekleidung. Obwohl wir uns aktuell noch in der Produktionsphase befinden, könnt ihr schon jetzt sicherstellen, dass ihr zu unseren ersten Auslieferterminen im September bestens ausgestattet seid.

Um euch die besten Farben, Muster und zusätzlichen Größen zu sichern, bitten wir euch zeitnah eure Bestellung per Mail an hello@woofandwiggles.com aufzugeben. **Als Dankeschön spart ihr 10% auf diese Bestellung!***

*Wird auf der Rechnung berücksichtigt bei Bestelleingang bis 5. August 2024

We're getting you ready for winter! On the following pages you will find our exclusive selection Winter clothing. Although we are currently still in the production phase, you can now Make sure you are well equipped for our first delivery dates in September.

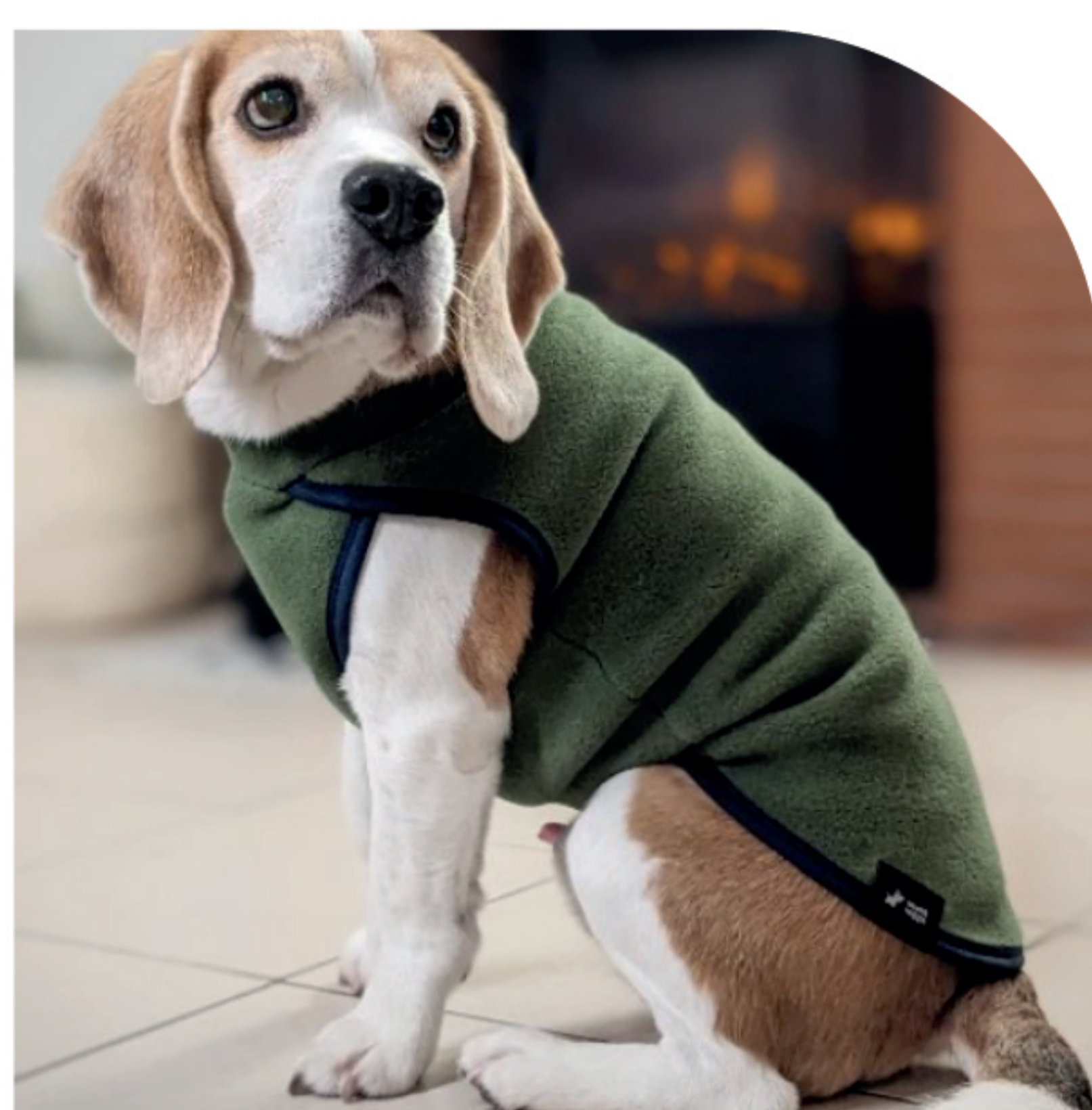
*In order to secure you the best colors, patterns and additional sizes, we ask you to place your order promptly by email to hello@woofandwiggles.com. **As a thank you, you save 10% on this order!****

*Will be taken into account on the invoice if orders are received by August 5, 2024

NEW

Pullover Styles

Essential Polartec



Lilac/Blue



Oliv/Blue



Pink/Green



Brown

Hier kommt unser neues Highlight, der Essential Hundepullover. Aus all dem Maßen unserer Pullover nach Maß haben wir einen Hundepullover in Standardgrößen entwickelt. Der Pullover passt vor allem Dackel in verschiedensten Größen sowie kleinen und mittelgroßen Hunden. Natürlich besteht der Essential Pullover aus original Polartec® Fleece.

Here comes our new highlight, the Essential dog sweater. From all of our custom sweater measurements, we have developed a standard size dog sweater. The sweater is particularly suitable for dachshunds of various sizes as well as small and medium-sized dogs. Of course, the Essential Pullover is made from original Polartec® fleece.

Desert Valley



Hunde Fleece Pullover "Desert Valley" im angesagten Azteken Muster. Der Pullover ist aus hochwertigem Fleece in Braun-, Grün und Orange-tönen. Die Armausschnitte und der Bauch- bzw. Rückenabschluss ist mit elastischem Band eingefasst.

Dog fleece sweater "Desert Valley" in the trendy Aztec pattern. The sweater is made of high-quality fleece in shades of brown, green and orange. The armholes and the stomach and back are bordered with an elastic band.

Grand Canyon



Hunde Fleece Pullover "Grand Canyon" ist der zweite Pullover angesagten Azteken Muster. Der Pullover ist aus hochwertigem Fleece in Rosa-, Türkis- und Grüntönen. Die Armausschnitte und der Bauch- bzw. Rückenabschluss ist mit elastischem Band eingefasst.

Dog fleece sweater "Desert Valley" in the trendy Aztec pattern. The sweater is made of high-quality fleece in shades of rose, turquoise and blue. The armholes and the stomach and back are bordered with an elastic band.

NEW

Pullover Styles

Sherpa Navy



Hier kommt ein weiteres Highlight, der original Polartec Sherpa Pullover. Dieses Jahr mit einem wasserabweisendem Bauchteil als besonderes Extra. Der Sherpa kommt in einem wunderschönen Navy Farbton!

Here comes another highlight, the original Polartec Sherpa sweater. This year with a water-repellent belly part as a special extra. The Sherpa comes in a beautiful navy color!

NEW

Pullover Prices & Sizes Retail Price 44,90 - 59,90 €

| Größe | Price Netto | Kragen | Brust | Rücken |
|-----------------|-------------|--------|-------|--------|
| XXS | 18,87 € | 24cm | 36cm | 28cm |
| XS | 18,87 € | 28cm | 40cm | 33cm |
| S | 19,71 € | 30cm | 44cm | 36cm |
| S - Long | 19,71 € | 30cm | 47cm | 40cm |
| M | 20,97 € | 31cm | 47cm | 40cm |
| M - Long | 20,97 € | 32cm | 50cm | 45cm |
| M - Wide | 20,97 € | 36cm | 50cm | 40cm |
| L - Slim | 23,07 € | 35cm | 52cm | 45cm |
| L | 23,07 € | 38cm | 54cm | 45cm |
| XL | 23,07 € | 40cm | 56cm | 50cm |
| XXL | 24,33 € | 44cm | 67cm | 56cm |

NEW

Wrap Styles

Wrap Polartec



Navy/Petrol



Grey/Neon



Pink/Orange



Forrest Green



Red/Petrol



Black

Der woof & wiggle Wrap Hundemantel aus Polartec® Fleece ist eine Mischung aus Cape und Pullover und verbindet das Beste aus beiden Welten. Er lässt sich schnell und einfach an- und ausziehen und hält trotzdem sehr gut warm und trocken, auch am Bauch. Denn der woof & wiggle Polartec® Wrap ist absolut regendicht, atmungsaktiv, angenehm zu tragen und waschbar! Über einen Klettverschluss ist der Wrap flexibel und schnell verschließbar.

The woof & wiggle wrap dog coat made of Polartec® fleece is a mix of cape and sweater and combines the best of both worlds. It can be put on and taken off quickly and easily and still keeps you warm and dry, even on your stomach. Because the woof & wiggle Polartec® Wrap is absolutely rainproof, breathable, comfortable to wear and washable! The wrap can be closed flexibly and quickly using a Velcro fastener.

Sierra Nevada



Unser beliebter Wrap in coolem Azteken Muster. Er lässt sich schnell und einfach an- und ausziehen und hält trotzdem sehr gut warm und trocken, auch am Bauch. Denn der woof & wiggle Wrap hält super warm, ist atmungsaktiv, angenehm zu tragen und waschbar! Über einen Klettverschluss ist der Wrap flexibel und schnell verschließbar.

Now there is also our popular wrap in a cool Aztec pattern. It can be put on and taken off quickly and easily and still keeps you warm and dry, even on your stomach. Because the woof & wiggle wrap keeps you super warm, is breathable, comfortable to wear and washable! The wrap can be closed flexibly and quickly using a Velcro fastener.

NEW

Wrap Styles

Speedy Wrap



Der woof & wiggles "Speedy Wrap" Hundemantel aus leichtem Polartec® Fleece ist die lange erwartete Erweiterung unseres beliebten Wraps. Er lässt sich schnell und einfach an- und ausziehen und hat einen zusätzlichen Bauchschutz aus Polartec® NeoShell®. Der woof & wiggles Polartec® "Speedy Wrap" atmungsaktiv, angenehm zu tragen und waschbar! Über Klettverschlüsse an den Seiten ist der "Speedy Wrap" flexibel und schnell verschließbar. Ein Geschirr kann leicht über dem Speedy Wrap" getragen werden. Nur in den Größen 25, 30 Slim, 35 Slim, 40 Slim, 45 Slim und 50 erhältlich!

The woof & wiggles "Speedy Wrap" dog coat made from lightweight Polartec® fleece is the long-awaited addition to our popular wrap. It can be put on and taken off quickly and easily and has additional abdominal protection made from Polartec® NeoShell®. The woof & wiggles Polartec® "Speedy Wrap" is breathable, comfortable to wear and washable! The "Speedy Wrap" can be closed flexibly and quickly using Velcro fasteners on the sides. A harness can easily be worn over the Speedy Wrap. Only available in sizes 25, 30 Slim, 35 Slim, 40 Slim, 45 Slim and 50!

NEW

Wrap Prices & Sizes Retail Price 41,90 - 54,90 €

| Größe | Price Netto | Rücken | Kragen | Brust |
|----------------|-------------|--------|--------|---------|
| 25 | 21,13 € | 25cm | 28cm | 32-39cm |
| 30 | 22,64 € | 30cm | 33cm | 39-47cm |
| 30 Slim | 22,64 € | 30cm | 30cm | 34-41cm |
| 35 | 22,64 € | 35cm | 35cm | 46-52cm |
| 35 Slim | 22,64 € | 35cm | 34cm | 42-48cm |
| 40 | 25,16 € | 40cm | 41cm | 46-56cm |
| 40 Slim | 25,16 € | 40cm | 40cm | 45-54cm |
| 45 | 25,16 € | 45cm | 43cm | 52-60cm |
| 45 Slim | 25,16 € | 45cm | 41cm | 45-53cm |
| 50 | 27,68 € | 50cm | 44cm | 56-64cm |

NEW

Trenchcoat

British Style Trenchcoat



Green/Orange



Navy/Rose

Unser Klassiker wurde modernisiert und kommt jetzt ganz britisch daher! Der Hundemantel Trenchcoat ist eines unserer beliebtesten Produkte. Er überzeugt durch Funktion und Style und jetzt mit neuem kariertem Innenfutter ist man der am besten angezogene Hund auf der Hundewiese!

Hergestellt aus hochwertigem Softshell mit Membrane – das heisst: winddicht, wasserdicht und atmungsaktiv!

Our classic has been modernized and now looks completely British! The trench coat dog coat is one of our most popular products. It impresses with its function and style and now with the new checkered lining you are the best dressed dog on the dog meadow!

Made from high-quality softshell with a membrane – that means: windproof, waterproof and breathable! absolutely rainproof, breathable, comfortable to wear and washable! The wrap can be closed flexibly and quickly using a Velcro fastener.



Leo Trenchcoat



Oh La La Leo! Hier kommt wohl unser neues Bestseller. Unser Trenchcoat in Taupe Softshell außen und Innen mit schickem, flauschigen Leoparden Fleece!

Hergestellt aus hochwertigem Softshell mit Membrane – das heisst: winddicht, wasserdicht und atmungsaktiv!

Oh La La Leo! Here comes our new bestseller. Our trench coat in taupe softshell on the outside and inside with chic, fluffy leopard fleece!

Made from high-quality softshell with a membrane – that means: windproof, waterproof and breathable!



NEW

Trenchcoat Prices & Sizes Retail Price 62,90 €

| Größe | Price Netto | Rücken |
|------------|-------------|--------|
| XXS | 30,00 € | 30 cm |
| XS | 30,00 € | 33 cm |
| S | 30,00 € | 38 cm |
| M | 30,00 € | 43 cm |
| L | 30,00 € | 48 cm |

NEW

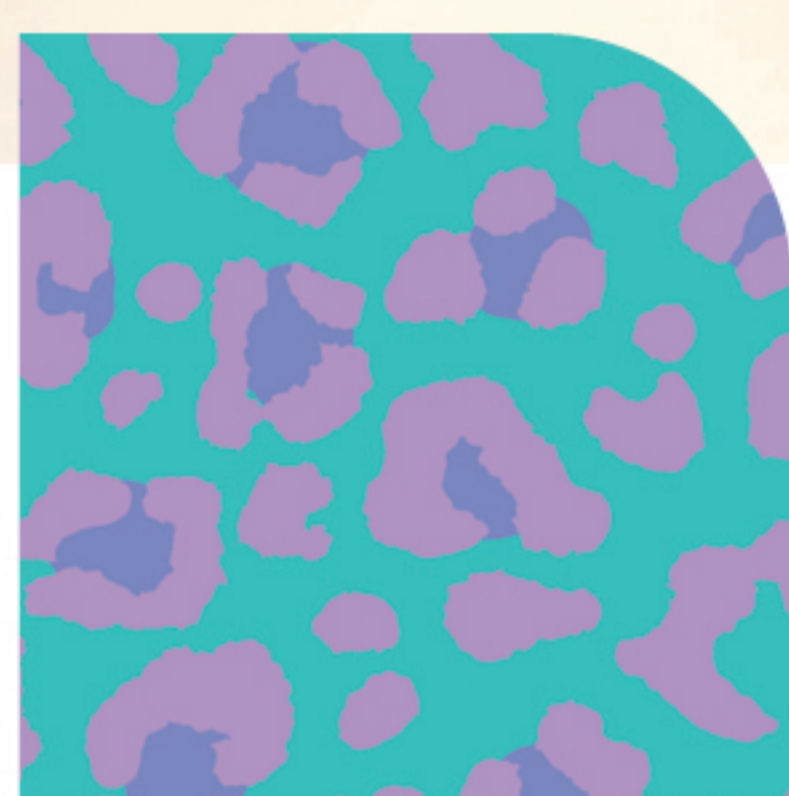
Anorak Styles

Winter Anorak



In Hamburg kennen wir uns gut aus mit „Shietwetter“. Daher haben wir einen stylischen und funktionalen Hunde Winteranorak in zwei coolen Mustern entwickelt.

Beim Winter Anorak ist der Hoodie Innen und die Tasche aus Reflektorstoff. Das Innenfutter ist bei beiden Designs aus kuscheligem Polarfleece und der Rücken ist mit einer Gummikordel in Orange verstellbar. Natürlich mit einem Loch für Halsband und einer Tasche mit Klettverschluss für Snacks am Rücken. Geschlossen wird die Jacke per Klettverschluss am Bauch und am Hals. Wir verwenden hochwertiges Polyester Cordura Gewebe das wasserabweisend und schmutzabweisend ist. Das Material trocknet schnell und lässt sich platzsparend verstauen.



In Hamburg we are very familiar with “shiet weather”. That’s why we have developed a stylish and functional dog winter anorak in two cool patterns.

With the winter anorak, the inside of the hoodie and the pocket are made of reflective fabric. The inner lining of both designs is made of cozy polar fleece and the back is adjustable with an orange elastic cord. Of course with a hole for a collar and a pocket with Velcro fastener for snacks on the back. The jacket is closed with Velcro on the stomach and neck. We use high-quality polyester Cordura fabric that is water-repellent and dirt-repellent. The material dries quickly and can be stored to save space.

Rain Anorak



Unser Bestseller und Klassiker!

Hoodie und Innenfutter sind in Kontrastfarben gehalten, die Kapuze und der Rücken sind mit einer Gummikordel in Orange verstellbar. Natürlich mit einem Loch für Geschirr und einer Tasche mit Klettverschluss für Snacks am Rücken.

Geschlossen wird die Jacke per Klettverschluss am Bauch und am Hals. Wir verwenden hochwertiges Polyester Ripstop Gewebe das dank Schachbrettstruktur sehr gut wasserabweisend und schmutzabweisend ist. Das Material trocknet schnell und lässt sich platzsparend verstauen.

Our bestseller and classic!

Hoodie and inner lining are in contrasting colors, the hood and back are adjustable with an orange elastic cord. Of course with a hole for dishes and a Velcro pocket for snacks on the back.

The jacket is closed with Velcro on the stomach and neck. We use high-quality polyester ripstop fabric, which is very water-repellent and dirt-repellent thanks to the checkerboard structure. The material dries quickly and can be stored to save space.

NEW

Anorak Prices & Sizes

Retail Price

Winter Anorak 89,90 €

Rain Anorak 62,90 €

| Größe | Winter Anorak Price Netto | Rain Anorak Price Netto | Brustumfang | Länge |
|---------|---------------------------|-------------------------|-------------|-------|
| Größe 1 | 35,70 € | 26,43 € | 38-42cm | 30cm |
| Größe 2 | 35,70 € | 26,43 € | 41-46cm | 34cm |
| Größe 3 | 35,70 € | 26,43 € | 42-47cm | 38cm |
| Größe 4 | 35,70 € | 26,43 € | 47-53cm | 40cm |
| Größe 5 | 35,70 € | 26,43 € | 55-62cm | 41cm |
| Größe 6 | 35,70 € | 26,43 € | 48-55cm | 46cm |